

La propriété foncière du projet a une contenance totale de 273 069 m² composés des parcelles suivantes :

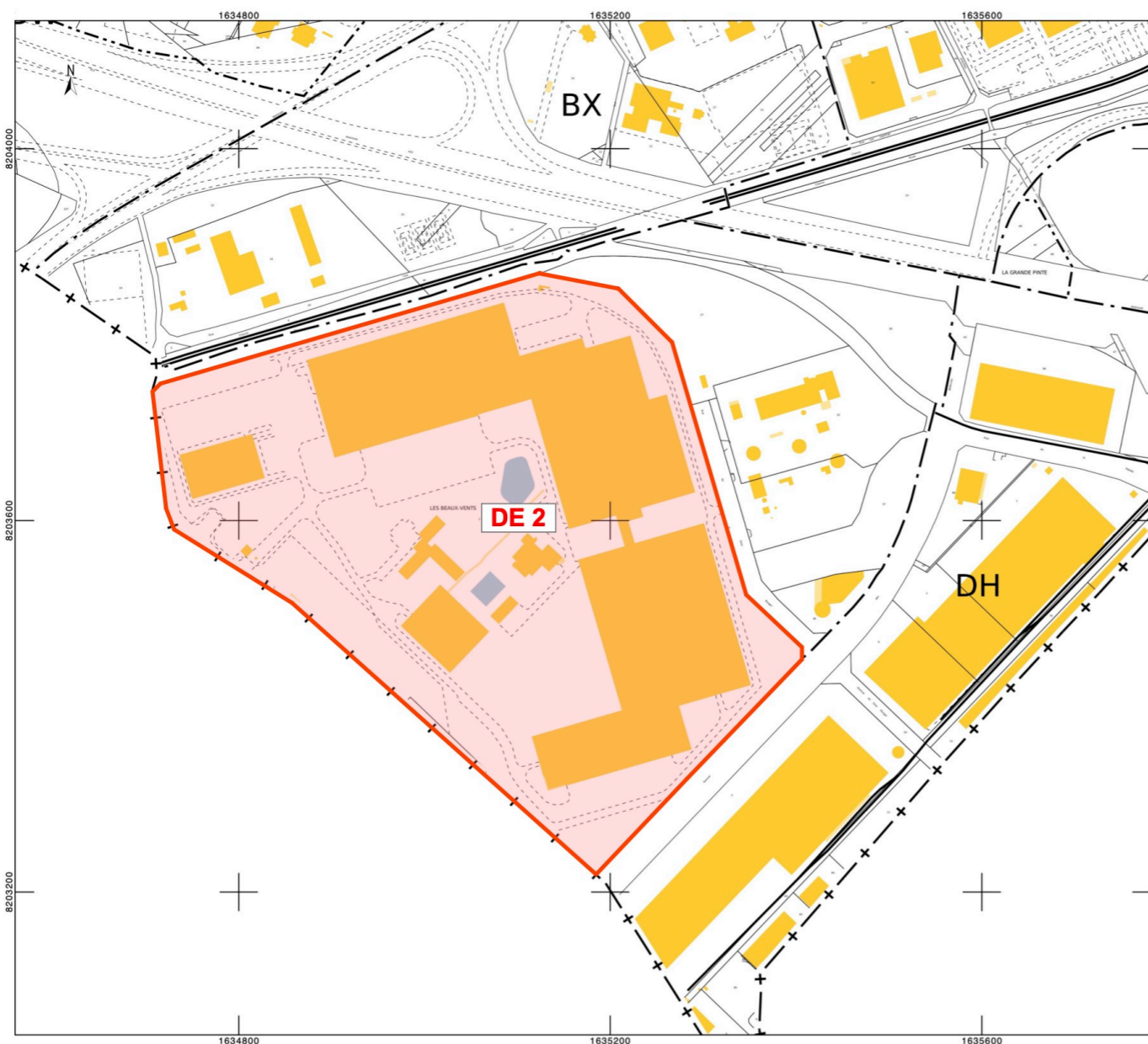
Éragny-sur-Oise

- AY11 pour 15 368 m²
- AY 12 pour 447 m²
- soit un total sur Éragny de 15 815 m² représentant 5,8 % du foncier.

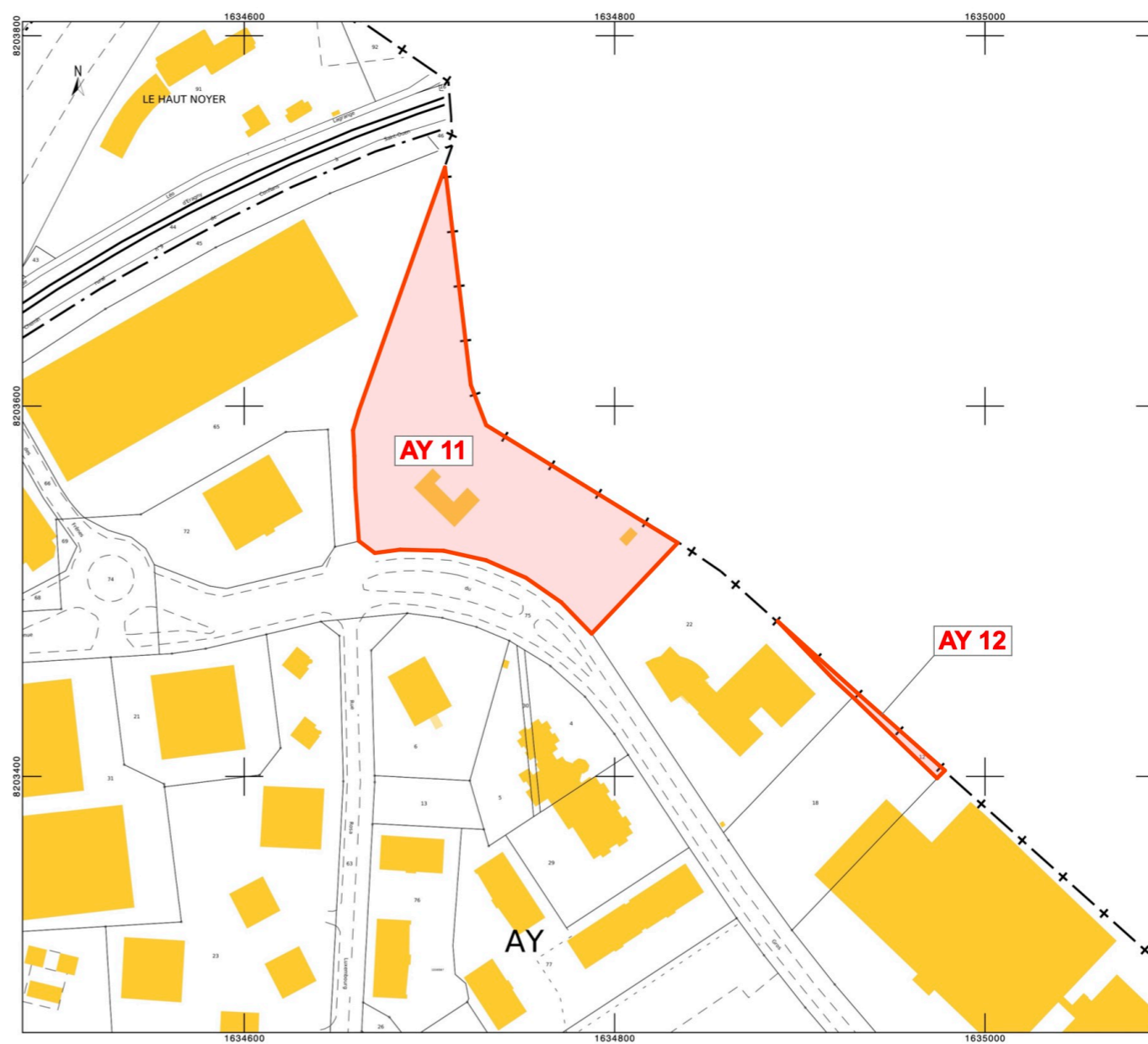
Saint-Ouen-l'Aumône

- DE2 pour 257 235 m²
- reliquat : 19 m²
- soit un total sur Saint-Ouen-l'Aumône de 257 254 m² représentant 94,2 % du foncier.

La majeure partie du projet est donc située sur la commune de Saint-Ouen-l'Aumône.



Extrait cadastral Saint-Ouen-l'Aumône



Extrait cadastral Éragny-sur-Oise